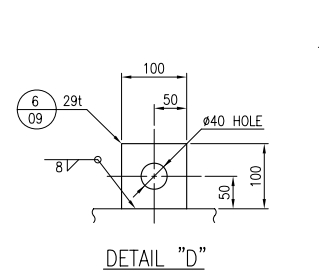
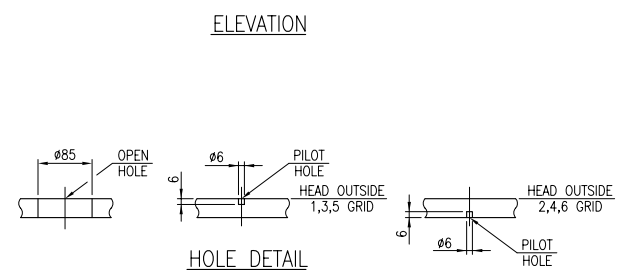
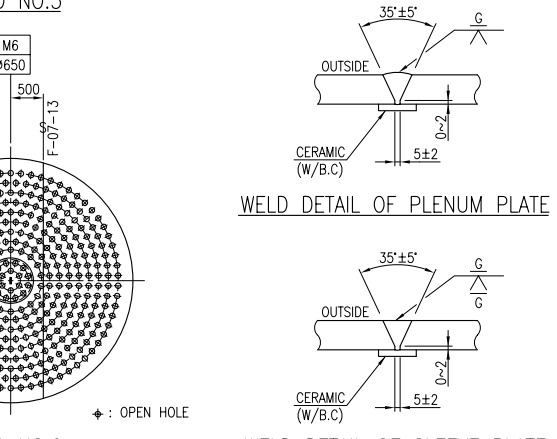
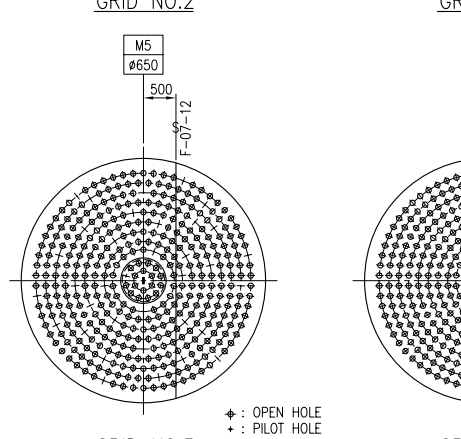
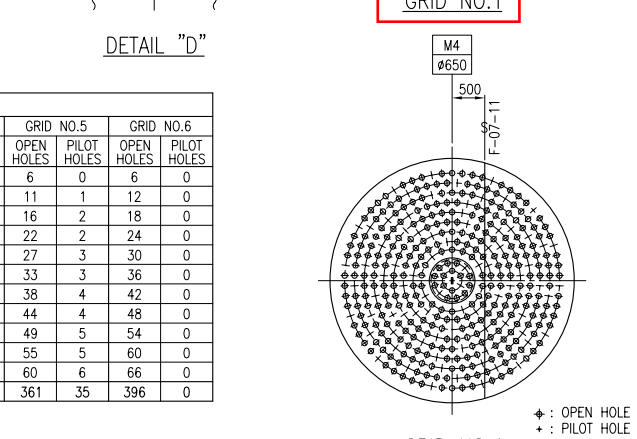
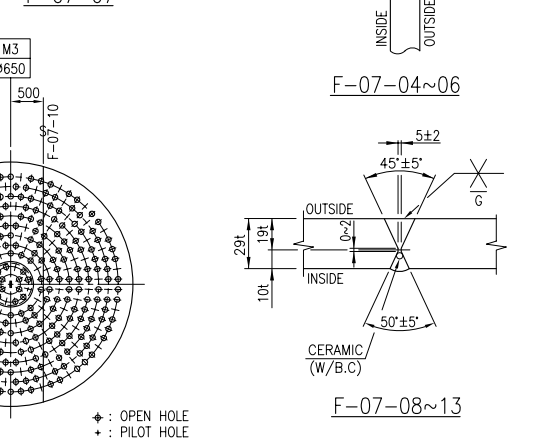
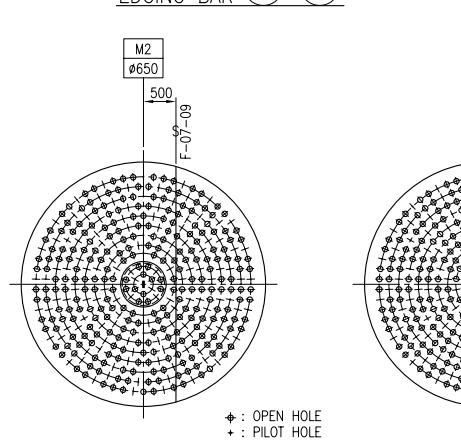
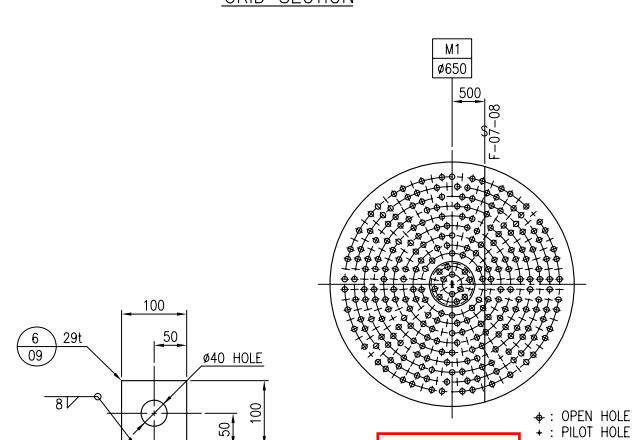
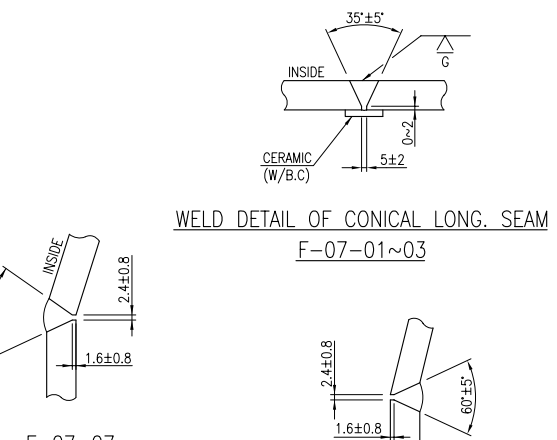
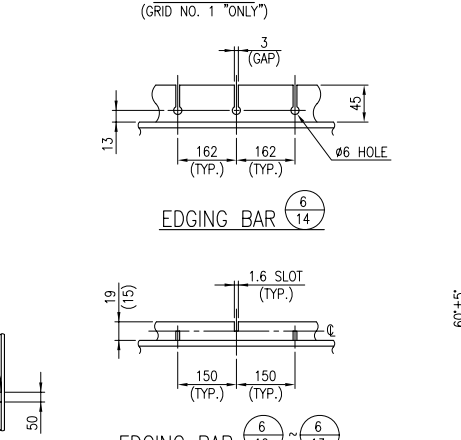
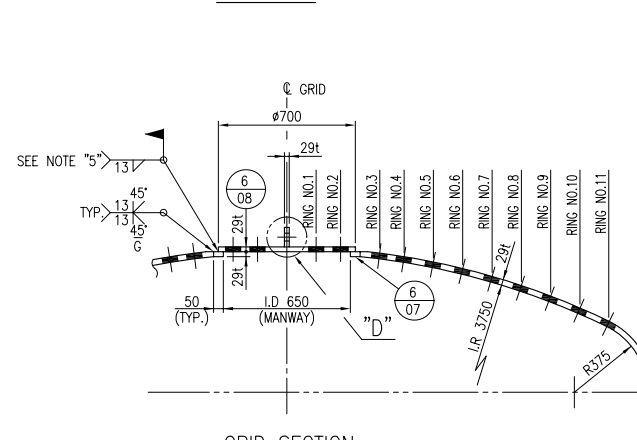
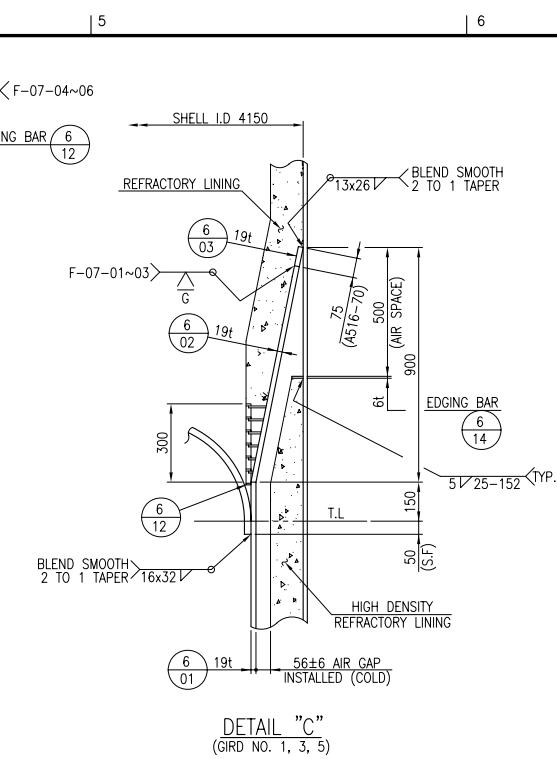
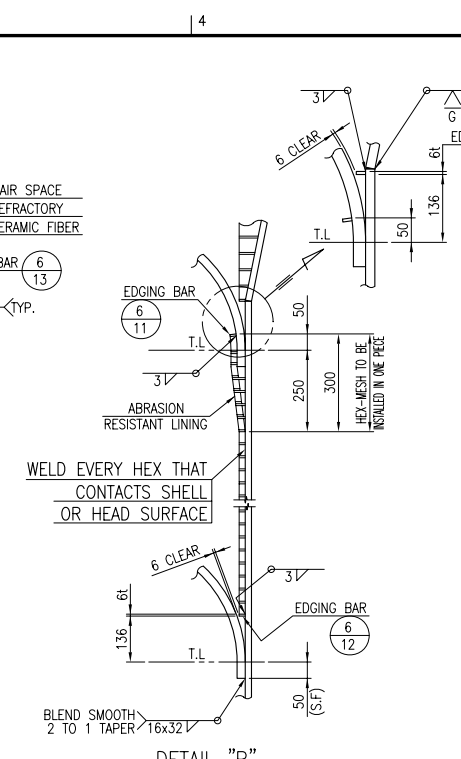
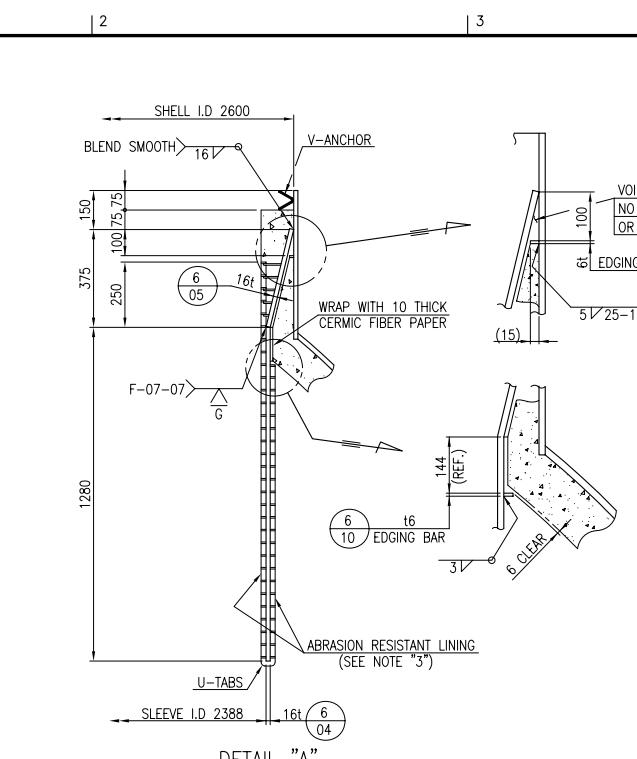
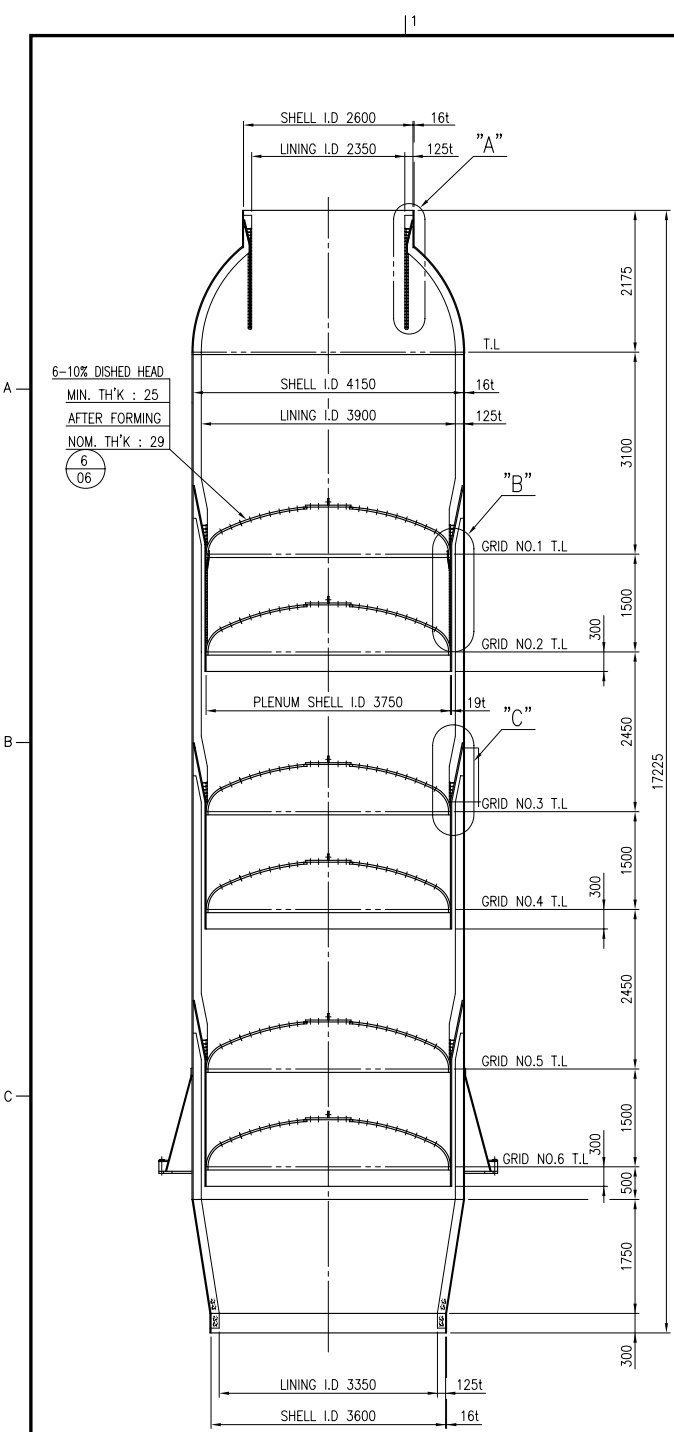


شرح کار فنی ساخت FIRST ROW GRID V-1504

۱. استانداردهای لازم الاجرا: ASME SEC. VIII (2019) AND ASTM
۲. قبل از اقدام به ساخت، سازنده/فروشنده موظف است نقشه های ساخت و جزئیات اجرایی را مطابق با نقشه اصلی دستگاه تهیه و به تأیید خریدار برساند.
۳. مدارک بازرسی زیر قبل از شروع به کار ارائه و به تأیید کارفرما برسد.
Visual & Dimensional Check Procedure , Forming Procedure, Packing And Shipment Procedure.
۴. ارائه MATERIAL CERTIFICATE الزامی و باید به تأیید کارفرما برسد. (متریال ها باید مطابق استاندارد ASTM تحت آزمایشات لازم قرار گیرند).
۵. متریال مطابق با نقشه های تأیید شده کارفرما می باشد.
۶. نحوه بسته بندی طبق استاندارد سازنده و با تأیید کارفرما می باشد.
۱۳. با توجه به اینکه عملیات ساخت در کارگاه سازنده انجام می شود، سازنده موظف است در زمانهایی که بازرس شخص ثالث این امور و یا نمایندگان کارفرما در کارگاه ایشان حضور دارند تسهیلات و امکانات لازم را در اختیار آنها بگذارد و یک نسخه از کلیه نقشه ها و مدارک تأیید شده در بند ۳ را در اختیار نماینده (بازرس) شخص ثالث این امور قرار دهد.



SCHEDULE OF ORIFICE CHAMBER GRID HOLES

NO.	RADIUS OF RING	GRID NO.1		GRID NO.2		GRID NO.3		GRID NO.4		GRID NO.5		GRID NO.6		
		OPEN HOLES	PILOT HOLES	OPEN HOLES	PILOT HOLES	OPEN HOLES	PILOT HOLES	OPEN HOLES	PILOT HOLES	OPEN HOLES	PILOT HOLES	OPEN HOLES	PILOT HOLES	
1	150	6	4	2	4	2	4	2	5	1	6	0	6	0
2	275	12	8	4	8	4	8	4	10	2	11	1	12	0
3	475	18	12	6	12	6	13	5	14	4	16	2	18	0
4	600	24	16	8	16	8	17	7	19	5	22	2	24	0
5	750	30	20	10	20	10	21	9	24	6	27	3	30	0
6	900	36	23	13	24	12	26	10	28	8	33	3	36	0
7	1050	42	27	15	28	14	30	12	33	9	38	4	42	0
8	1200	48	30	18	32	16	34	14	38	10	44	4	48	0
9	1350	54	34	20	36	18	38	16	43	11	49	5	54	0
10	1500	60	37	23	41	19	43	17	48	12	55	5	60	0
11	1650	66	41	25	45	21	47	19	52	14	60	6	66	0
TOTAL		396	252	144	266	130	281	115	314	82	361	35	396	0

OPEN HOLES : Ø85
PILOT HOLES : Ø6 x 6 DEEP

REV.	DATE	DESCRIPTION	PREP'D	CHK'D	APP'D	AC
00	25-JUL-08	ISSUED FOR APPROVAL	Y.S.JUNG	J.D.BAE	K.J.CHO	
01	05-SEP-08	REVISED AS MARKED	Y.S.JUNG	J.D.BAE	K.J.CHO	
02	08-APR-11	AS-BUILT	Y.S.JUNG	J.D.BAE	K.J.CHO	

- NOTES**
- B.C STANDS FOR BACK CHIPPING.
 - GRIDS HOLES AND PILOT HOLES SHALL BE DRILLED RADIALLY.
 - WELDING SHALL BE DONE EVERY HEX IN EVERY ROW
 - AUSTENIC STAINLESS STEEL SHALL HAVE A MINIMUM CARBON CONTENT OF 0.04%
 - MANWAY COVER TO BE FITTED BY TACK WELDING OF 3~4 POINTS AT HHI SHOP.
 - PILOT HOLES SHALL BE DRILLED ON THE SIDE OF THE HEAD THAT IS ACCESSIBLE FROM THE ADJACENT SHELL MANWAY.

T.W = 38892.1 KG

NO.	DESCRIPTION	MATERIALS	DIMENSIONS	QTY PER SET	WEIGHT (KG)	REMARKS
6 14	EDGING BAR	A240-304	6t x D4060 x D4150	3	82.8	6 SEG'T
13			6t x D2570 x D2600	1	4.6	4 SEG'T
12			6t x D3712 x D3750	4	42.4	6 SEG'T
11			6t x D3644 x D3682	1	10.4	6 SEG'T
10	EDGING BAR		6t x D2420 x D2458	1	6.9	6 SEG'T
09	LIFTING LUG		29t x 100 x 100	6	13.8	
08	COVER PLATE		29t x Ø700	6	531.0	
07	RING PLATE		29t x D650 x D750	6	151.7	
06	10% DISHED HEAD		29t x D3746	6	2085.2	
05	CONE PLATE		16t x D2420 x D2600 x 375H	1	364.8	3 SEG'T
04	SLEEVE PLATE	A240-304	16t x 1280 x 7552.4	1	1226.6	
03	CONE PLATE	A516-70	19t x D4120 x D4150 x 73.5H	3	432.2	3 SEG'T
02	CONE PLATE	A240-304	19t x D4120 x D3788 x 827H	3	4735.1	3 SEG'T
6 01	PLENUM PLATE	A240-304	19t x 1950 x 11840.7	3	10436.6	2 SEG'T

BILL OF MATERIALS

NATIONAL IRANIAN OIL REFINING & DISTRIBUTION COMPANY
NATIONAL IRANIAN OIL
ENGINEERING & CONSTRUCTION CO.
SHAZAND ARAK REFINERY EXPANSION
AND UPGRADING PROJECT

CONTRACTOR:

SAZEH CONSULTANTS
Oil Design & Construction Co.
SEI SINOPAC ENGINEERING INCORPORATION

DRAWING TITLE:

V-1504 / ORIFICE CHAMBER
DETAIL OF INTERNAL GRID
UNIT 15, RESIDUE FLUID CATALYTIC CRACKING UNIT (RFCC)

OEC Code :	9801	Unit :	15
Vendor Job No.:	H07061	Vendor Doc No.:	03-H11AT-21-1E007
Item No.:	V-1504	Designation :	(Equipment Service, if Applicable)
NIOEC PROJ NO.:	2260	Requisition NO.:	2260-IR-ME-3-0-0201-0
NIOEC DWG. No.:	2260-PO-ME-3-0-0201-0-DW-217-1	SIZE:	A1
1. Approved (Released for Manufacturing) 2. Approved as Noted for Fabrication (Fabrication may Proceed) 3. Approved as Noted for Re-issue (Fabrication shall not Proceed) 4. Rejected 5. Not Returned			
Date :	Sign :		